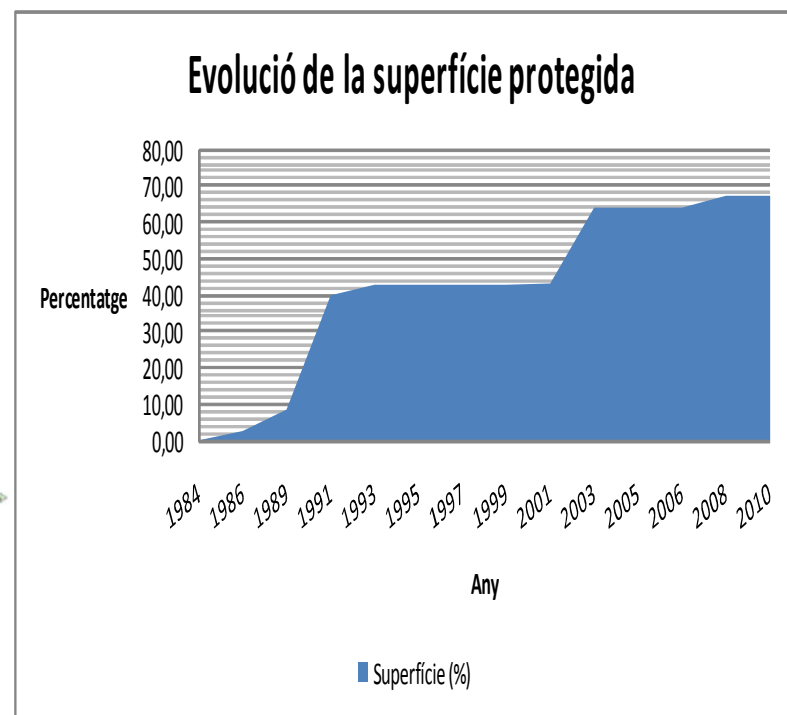
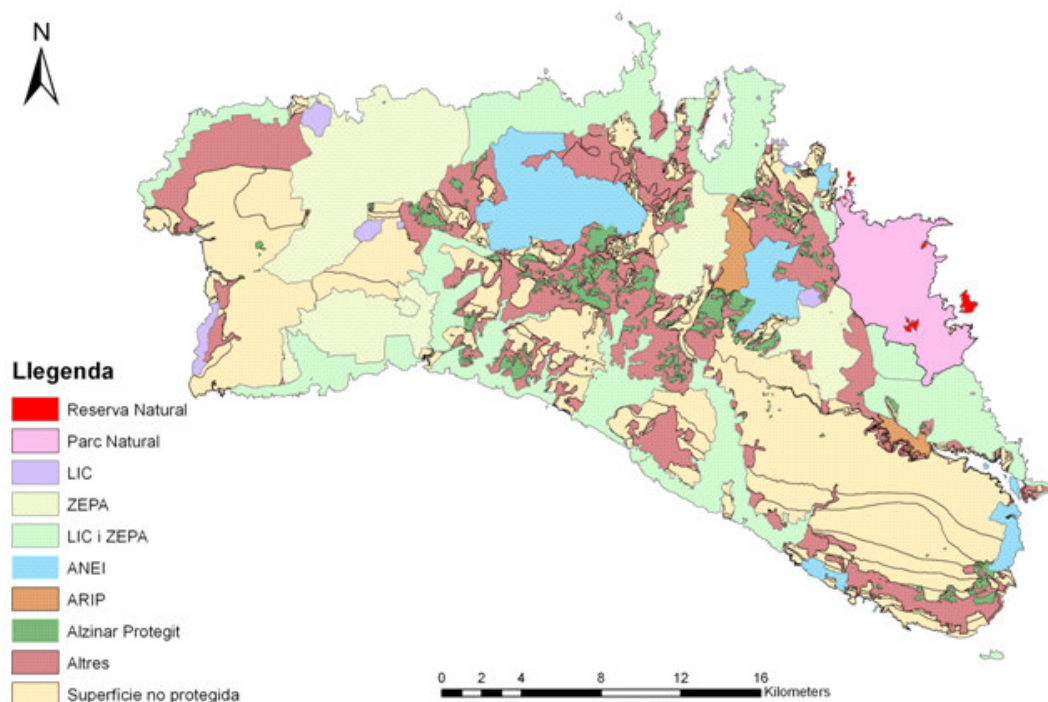


1.6-TERRITORI AMB FIGURES DE PROTECCIÓ AMBIENTAL

Territori amb figures de protecció ambiental

L'illa de Menorca es caracteritza per tindre els seus paisatges terrestres poc urbanitzats. Actualment, l'illa té 46.916,86 hectàrees protegides per diferents figures de protecció ambiental, constituint el 67,52% del seu territori terrestre.



Imatge 1: Principals figures de protecció ambiental sobre el medi terrestre de l'illa de Menorca.

Gràfic 1: Evolució de la superfície protegida.

Font: Cartografia digital del Pla Territorial Insular de Menorca.

Elaboració: LIFE + BOSCOS.

Altres: inclou les figures de protecció ambiental ANIT, AIP, ANNP i APT costanera.

1.6-TERRITORI AMB FIGURES DE PROTECCIÓ AMBIENTAL

On la superfície d'algunes de les figures de protecció ambiental mostrades en la imatge anterior es solapen. Degut a aquest fet, no totes les figures de protecció ambiental presenten la seva superfície real en la imatge anterior. Vegeu la següent taula on es mostra la superfície afectada per cada figura de protecció ambiental per a l'any 2010.

Figura de protecció			Hectàrees	Superfície Menorca (%)
Figura de protecció europea	Xarxa Natura 2000	LIC	631,04	0,91
		ZEPA	7.196,82	10,36
		LIC i ZEPA	16.497,97	24,38
Figura de protecció autonòmica	Espai Natural Protegit	Parc Natural	3.456,15	4,97
		Reserva Natural	118,84	0,17
Figura de protecció local	Àrea Natural d'Especial Interès (ANEI)		27.061,44	38,94
	Àrea Natural d'Interès Paisatgístic (ARIP)		775,69	1,12
	Alzinar protegit		6.063,98	8,73
	Àrea Natural d'Interès Territorial (ANIT)		10.696,98	15,39
	Àrea d'Interès Paisatgístic (AIP)		3.588,02	5,16
	Àrea d'Alt Nivell de Protecció (ANNP)		13.919,51	20,31
	Àrea de protecció territorial (APT) costanera		8.294,00	11,94

Taula 1: Superfície afectada per cada figura de protecció ambiental per l'any 2008.

Elaboració: LIFE+ BOSCOS.

1.6-TERRITORI AMB FIGURES DE PROTECCIÓ AMBIENTAL

Segons la Llei 5/2005, per a la conservació dels espais de rellevància ambiental, es defineix:

- Espais de Rellevància Ambiental: *"constitueixen Espais de Rellevància Ambiental de les Illes Balears els espais naturals protegits i els llocs de la xarxa ecològica europea Xarxa Natura 2000"*.
- Espai Natural Protegit: *"són espais naturals protegits les zones terrestres i marines de les Illes Balears que siguin declarades com a tals en la forma prevista en aquesta llei atenent a la representativitat, singularitat, fragilitat o l'interès dels seus elements o sistemes naturals"*.
- Xarxa Natura 2000: *"zones d'especial conservació (LIC) i zones d'especial protecció per a les aus (ZEPA)"*.

No obstant, existeixen altres figures de protecció a nivell autonòmic definides per la Llei 1/1991, d'espais naturals i de règim urbanístic de les àrees d'especial protecció de les Illes Balears, estes són les següents:

- Àrea Natural D'especial Interès (ANEI): *"aquells espais que, per els seus singulars valors naturals, cal preservar i protegir"*.
- Àrea Rural d'Interès Paisatgístic (ARIP): *"aquells espais transformats majoritàriament per per activitats tradicionals i que, pels seus especials valors paisatgístics, es declaren com a tal es questa llei"*.
- Àrea d'alt Nivell de Protecció (AANP): *"en les Àrees Naturals d'Especial Interès, seran objecte del més alt nivell de protecció els terrenys confrontats a la vorera del mar amb una profunditat mínima de 100 metres, els sistemes dunars, els illots les zones humides, les cimes, els barrancs, els penya-segats, els penya-segats més significatius, els savinars, els ullastrars i qualsevol cas els qualificats com a Element Paisatgístic Singular en el Pla Provincial d'Ordenació de Balears de 1973"*.

A més, el Pla Territorial Insular de Menorca estableix altres figures de protecció, les quals són:

- Àrea Natural d'Interès Territorial (ANIT): *"són sòl rústic d'especial protecció en la categoria d'Àrees Naturals d'Interès Territorial tots els terrenys inclosos en la delimitació que en fan les determinacions gràfiques"*.
- Àrea d'Interès Paisatgístic (AIP): *"es classifiquen com a sòl rústic d'especial protecció en la categoria d'Àrees d'Interès Paisatgístic, per raó del singular i elevat valor de la seva trama rural, la seva condició d'elements destacats del relleu o la seva ubicació en els voltants d'ARIP, els terrenys de l'esmentada classe de sòl que, sens estar inclòs en cap altra categoria, les determinacions gràfiques delimiten com pertanyents a l'esmentada categoria"*.