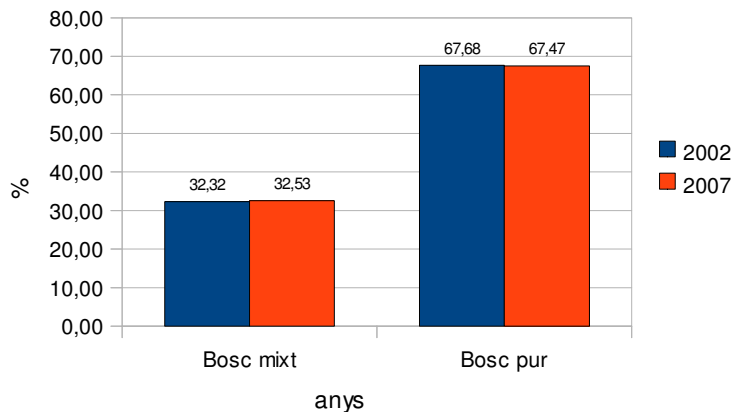


INDICADOR 4.2: PROPORCIÓ DE MASSES MIXTES I PURES	
Definició	Percentatge de massa forestal arbrada de Menorca que constitueix un bosc mixt o pur.
Objectiu	Determinar el percentatge de superfície forestal arbrada de Menorca que constitueix un bosc pur o mixt.
Utilitat	Conèixer la proporció de masses monoespecífiques i pluriespecífiques, dona una idea genèrica del grau d'heterogeneïtat dels boscos arbrats de Menorca i per tant de la diversitat d'hàbitats que hi contenen.
Tipus d'indicador	Estat-Compost.
Unitats	Percentatge.
Mètode de càlcul	Amb la ferramenta del GIS i el mapa de cobertes de Menorca, es determina la superfície forestal arbrada que és un bosc pur i la superfície forestal arbrada que és un bosc mixt dins de Menorca. Tot seguit es calcula el percentatge que representen cada un dels dos respecte al total de superfície forestal arbrada de l'illa.
Font	Mapa de cobertes de Menorca de l'OBSAM (E:1/5000) 2002 i 2007
Periodicitat	10 anys.
Relació amb altres sistemes d'indicadors	Relació directa amb l'indicador 4.1 "Tree species composition". FAO (2011). Aquest indicador dona els resultats per països i agrupa les dades per percentatge de massa forestal amb 1 espècie, 2-3 espècies i 4-5 espècies. Adaptació de l'indicador 4.4 "Masses mixtes; Superfície arbrada amb masses mixtes". Domínguez G. (2009). Aquest indicador dona dades sobre hectàrees de bosc mixt a Menorca.

SEGUIMENT DE LA VARIABLE:

Percentatge de bosc mixt i pur al medi forestal de Menorca



Gràfic 1: Percentatge de bosc mixt i pur al medi forestal a Menorca. Font: Shape de Cobertes-2002 i 2007 de Menorca. Elaboració: LIFE+ BOSCOS.

Segons la memòria del mapa de cobertes de Menorca, s'entén com a bosc mixt de frondoses i/o coníferes a aquelles formacions arbrades amb recobriment de les capçades superior al 50%, però no es veu una clara hegemonia d'una espècie (entre 30% i 70% d'individus de cadascuna). Quan una única espècie té un recobriment de les capçades superior al 50%, es tracta d'un bosc pur.

Valor més recent:

Bosc mixt: 32,53%.

Bosc pur: 67,47%.

Situació actual:

Regular.

Tendència actual:

Bosc mixt: Manteniment.

Bosc pur: Manteniment.

Tendència desitjada:

Bosc mixt: Augment.

Bosc pur: Disminució.

Interpretació:

En comparació amb la resta d'Espanya, Menorca presenta un percentatge de masses forestals arbrades mixtes molt inferior. Concretament, menys d'una tercera part de les masses forestals arbrades de Menorca constitueixen un bosc mixt. Aquest fet es deu en gran mesura a la gran capacitat colonitzadora que té l'ullastre sobre els terrenys abandonats i l'elevada dificultat que presenten altres espècies arbrades per desenvolupar-se sobre terrenys abandonats ja ocupats per l'ullastre.

Condicionants:

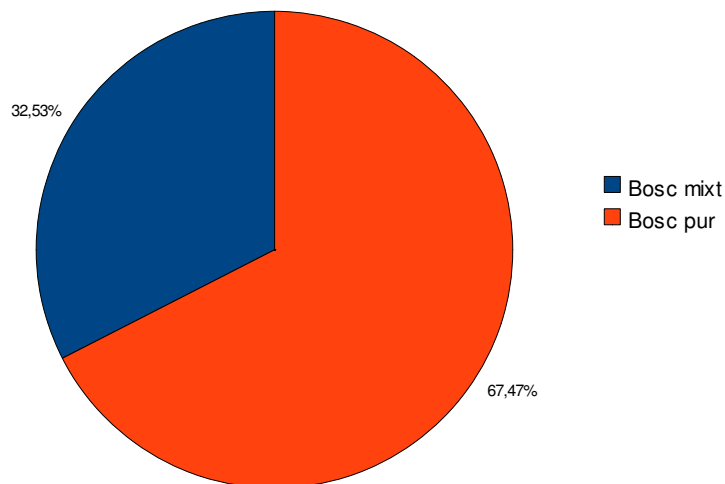
- El sistema emprat per classificar i diferenciar les diferents cobertes forestals pot ser canviat en futures revisions cartogràfiques.
- En les revisions cartogràfiques del shape de Cobertes de Menorca, l'experiència del personal de treball de camp és crucial per definir quan una massa forestal arbrada és mixta o no.
- El grau de detall de la cartografia pot modificar el resultat final.

Observacions:

- La diferenciació entre masses pures i mixtes en el mapa de cobertes-2007 de Menorca s'ha basat en estimacions visuals.

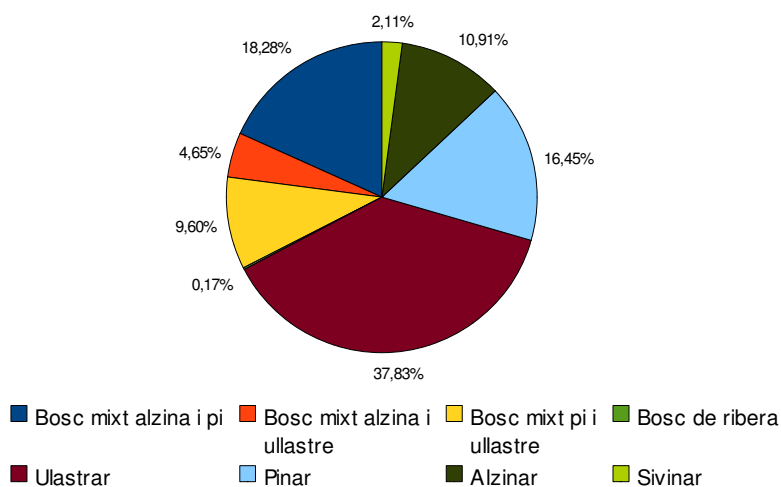
TAULES I GRÀFICS:

Proporció de bosc mixt i pur al medi forestal de Menorca l'any 2007



Gràfic 2: Proporció de bosc mixt i pur al medi forestal de Menorca l'any 2007. Font: Shape de Cobertes-2007 de Menorca. Elaboració: LIFE+ BOSCOS.

Ocupació de les cobertes forestals arbrades a Menorca l'any 2007



Gràfic 3: Ocupació de les cobertes forestals arbrades a Menorca l'any 2007. Font: Shape de Cobertes-2007 de Menorca. Elaboració: LIFE+ BOSCOS.

Cobertes arbrades	Superfície (ha)	Percentatge
Ullastrar	7.683,28	37,83
Pinar	3.340,28	16,45
Alzinar	2.216,39	10,91
Sivinar	429,23	2,11
Bosc de ribera	3,77	0,17
Total masses pures	13.703,96	67,47
Bosc mixt d'alzina i pi	3.712,67	18,28
Bosc mixt d'alzina i ullastre	944,29	4,65
Bosc mixt de pi i ullastre	1.948,94	9,60
Total masses mixtes	6.605,91	32,53
Total cobertes arbrades	20.309,87	100,00

Taula 1: Percentatge d'ocupació de les diferents cobertes arbrades de Menorca l'any 2007. Font: Shape de Cobertes-2007 de Menorca. Elaboració: LIFE+ BOSCOS.

Bibliografia:

- DOMÍNGUEZ G. (2009). *Estudi Diagnosi i avaluació socioambiental i territorial dels boscos de Menorca en base als criteris de gestió forestal sostenible.*
- FAO (2011). *State of Europe's Forests 2011. Status and Trends in Sustainable Forest Management in Europe.* Ministerial Conference on the Protection of Forests in Europe. Oslo.
- OBSERVATORI SOCIOAMBIENTAL DE MENORCA (2007). *Cartografia digital d'ocupació del territori de Menorca.* ed. Institut Menorquí d'Estudis. Menorca.